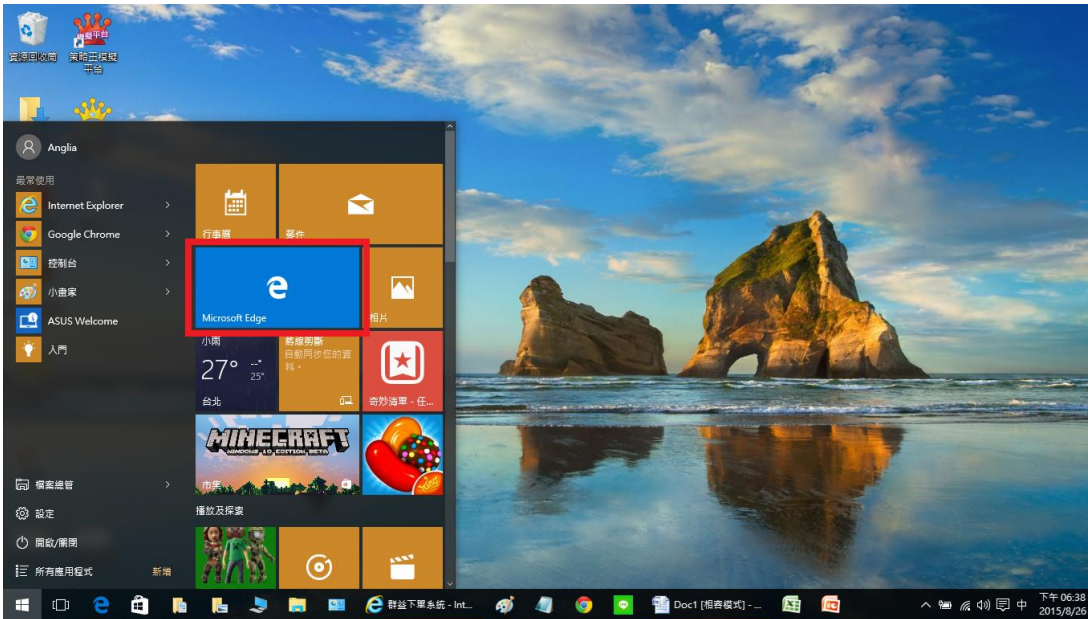


# 如何在 Windows10 恢復使用原本的 IE 瀏覽器( IE11 )

2015/08/26

1. Windows10 已搭載微軟新一代瀏覽器 Microsoft Edge，如下圖：



2. 若客戶以 Microsoft Edge 瀏覽器開啟群益網路下單系統(以群益網上發為例)：



3. 登入後會跳出『錯誤：元件未正常執行』，只能按【確定】。



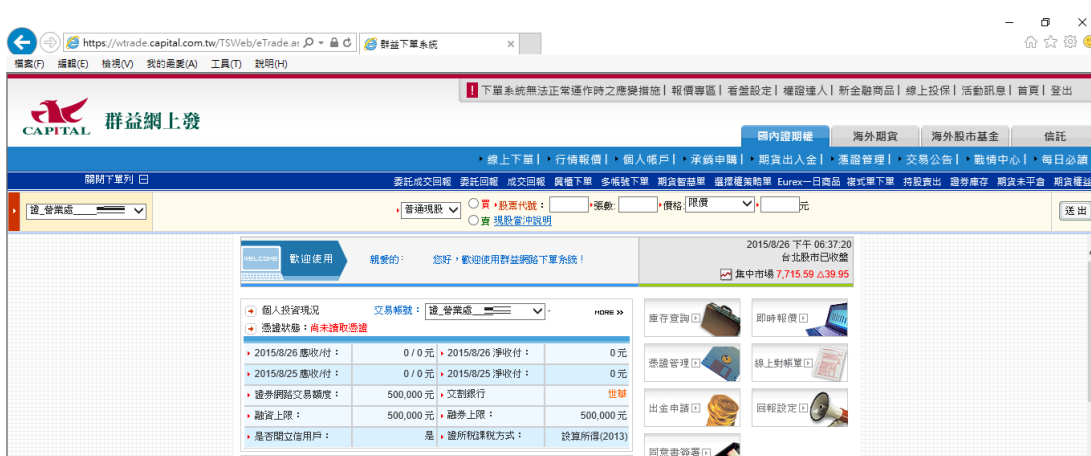
4. 請依下列方式恢復為原本的瀏覽器(IE11), 請點右上角的【...】, 出現下拉選單, 點選『使用 Internet Explorer』:



5. 出現群益網上發原本的登入畫面, 請登入:



6. 不再跳出錯誤訊息, 可正常使用。



7. 正常開啟後, 您可對著工作列點選右鍵【將此程式釘選至工作列】, 日後都由此開啟 IE, 即可正常使用原本各功能。

